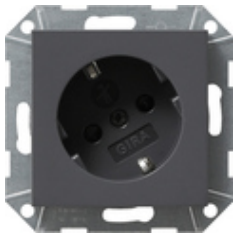









## SCHUKO-Steckdose 16 A 250 V~ mit um 30° gedrehtem Einsatz und Shutter, ohne Befestigungskrallen System 55



Spezifikation	Bestell-Nr.	VE	EUR/Stück o. MWSt.	PS	EAN
 Cremeweiß glänzend	0418 01	1/5	12,09	01	4010337418016
 Reinweiß glänzend	0418 03	1/5	12,09	01	4010337418030
 Reinweiß seidenmatt	0418 27	1/5	12,09	01	4010337418276
 Anthrazit	0418 28	1/5	13,24	11	4010337418283
 Farbe Alu	0418 26	1/5	17,41	11	4010337418269
 Schwarz matt	0418 005	1/5	17,41	11	4010337037545
 Grau matt	0418 015	1/5	17,41	11	4010337080947

### Merkmale

- Speziell geeignet für Winkelstecker.
- Auch zum Einsatz in Gira Energiesäule und Unterflursysteme.

- Für Schraubbefestigung, ohne Befestigungskralen.

---

## Technische Daten

Einbautiefe - neue Generation:	29 mm
Anschlussquerschnitt - für Leiter von:	1,5 mm <sup>2</sup> bis 2,5 mm <sup>2</sup>
Umgebungstemperatur - Shutter:	0 °C bis +45 °C

---

## Hinweise

- Erhöhter Berührungsschutz (Safety Plus) gemäß DIN VDE 0620-1.

---