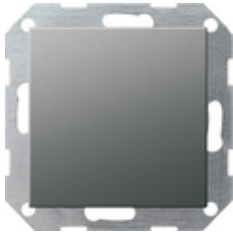










CO₂-Sensor mit Luftfeuchte- und Raumtemperaturregler für KNX



Spezifikation	Bestell-Nr.	VE	EUR/Stück o. MWSt.	PS	EAN
 Cremeweiß glänzend	2104 01	1	375,22	06	4010337084464
 Reinweiß glänzend	2104 03	1	375,22	06	4010337084471
 Reinweiß seidenmatt	2104 27	1	375,22	06	4010337084495
 Anthrazit	2104 28	1	377,90	06	4010337084501
 Farbe Alu	2104 26	1	381,10	06	4010337084488
 Schwarz matt	2104 005	1	381,10	06	4010337037231
 Grau matt	2104 015	1	381,10	06	4010337083047
 Edelstahl	2104 600	1	387,71	06	4010337021506

CO₂-Sensor mit einer integrierten KNX Busankopplung und zwei Binäreingängen zum Messen der Kohlendioxidkonzentration, relativen Luftfeuchtigkeit und Raumtemperatur.

Merkmale

- Grenzwertüberwachung für CO₂-Konzentration und Luftfeuchtigkeit.
- Taupunktalarmierung für z. B. Kühldecken und Wintergärten, zur Vermeidung möglicher Schimmelbildung.
- Zwei Binäreingänge zum Anschluss potenzialfreier Kontakte.
- Logikgatter für einfache Verknüpfungsfunktionen.

Sensor

- Beim CO₂-Sensor sind maximal vier unterschiedliche Grenzwerte einstellbar.
- Anpassung an aktuelle Ortshöhe über NN.
- Beim Luftfeuchtigkeitssensor sind max. zwei Grenzwerte einstellbar.

Regler

- 5 Betriebsarten: Komfort, Stand-by, Nacht, Frost- bzw. Hitzeschutz und Reglersperre (z. B. Taupunkt-Betrieb).
- Heiz-/ Kühlfunktionen: Heizen, Kühlen, Heizen und Kühlen, Grund- und Zusatzheizen, Grund- und Zusatzkühlen.
- Voreingestellte Regelparameter für gängige Heiz- bzw. Kühlkörper.
- Regler abschaltbar (Taupunktbetrieb) bzw. Regler oder Bedienung des Reglers sperrbar.
- Ventilschutzfunktion (Ventil wird zyklisch alle 24 Stunden geöffnet).
- Regelungsarten: stetige PI-Regelung, schaltende PI-Regelung (PWM) und schaltende 2-Punkt-Regelung (Ein/Aus).

Eingänge

- Freie Zuordnung der Funktionen Schalten, Dimmen, Jalousie und Wertgeber zu den Eingängen.
- Sperrobject zum Sperren einzelner Eingänge.
- Verhalten bei Busspannungswiederkehr parametrierbar.
- Telegrammratenbegrenzung.
- Funktion Schalten: zwei unabhängige Schaltobjekte für jeden Eingang vorhanden und einzeln freischaltbar, Befehl bei steigender und fallender Flanke unabhängig einstellbar (EIN, AUS, UM, keine Reaktion).
- Funktion Dimmen: Einflächen- und Zweiflächenbedienung, Zeit zwischen Dimmen und Schalten und Dimmschrittweite einstellbar, Telegramm-Wiederholung und Stopp-Telegramm senden möglich.
- Funktion Jalousie: Befehl bei steigender Flanke einstellbar (keine Funktion, AUF, AB, UM), Bedienkonzept parametrierbar, Zeit zwischen Kurz- und Langzeitbetrieb einstellbar, Lamellenverstellzeit einstellbar.
- Funktion Wertgeber und Lichtszenen nebenstelle: Flanke (Taster als Schließer, Taster als Öffner, Schalter) und Wert bei Flanke parametrierbar, Wertverstellung bei Taster über langen Tastendruck für Wertgeber möglich, Lichtszenen nebenstelle mit bzw. ohne Speicherfunktion.

Technische Daten

KNX Medium:	TP1-64
Messbereich	
- CO ₂ -Konzentration:	0 bis 2000 ppm
- Luftfeuchtigkeit:	10 bis 95 % rel. Luftfeuchtigkeit
Leitungslänge Eingänge:	max. 5 m
Schutzklasse:	III
Einbautiefe:	23 mm
Umgebungstemperatur:	0 °C bis +45 °C

Hinweise

- Der CO₂-Sensor besitzt keine Bedien- oder Anzeigeelemente.
- Bei Anschluss der externen Eingänge wird die Verwendung einer Schalterklemmdose empfohlen.

- Zum Betrieb des CO₂-Sensors ist kein separater Busankoppler notwendig.
